

Клавиатура F-KB0001

ПАСПОРТ ИЗДЕЛИЯ



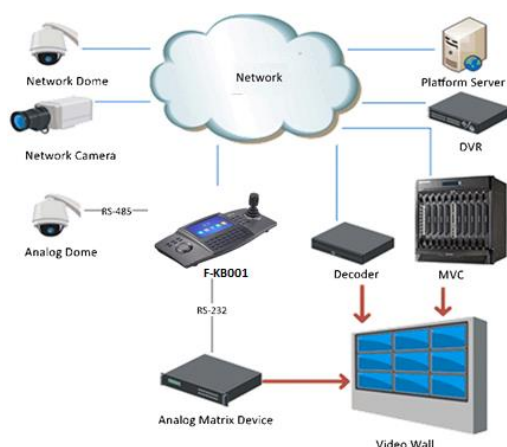
Клавиатура F-KB0001 является сетевой клавиатурой, которая оснащена 7" сенсорным LCD-экраном и джойстиком с 4-осевой регулировкой. Поддержка сетевого доступа к DVR, DVS, NVR, IP-камерам, многофункциональным видеоцентрам (MVC), декодерам и видеокамерам, обеспечение быстрых и простых операций. Широкое применение в финансовой сфере, телекоммуникации, транспорте, электроэнергетике, образовании, водном хозяйстве и других областях.

- Разделение видеостены по областям
- Открытие / закрытие окон, перемещение окон, масштабирование окон, деление окон, масштабирование дополнительных окон и другие операции
- Групповые операции, макрооперации и другие операции в пакетном режиме
- Предварительный просмотр изображения с камеры в режиме реального времени с помощью клавиатуры
- Переключение идентификатора местоположения камеры с помощью кнопок PREV и NEXT на клавиатуре
- Управление направлением PTZ с помощью 4-осевой регулировки
- Воспроизведение данных декодера на видеостене
- Воспроизведение видеофайлов DVR и NVR, а также захват и обрезка изображений при помощи клавиатуры
- Доступ к устройствам по стандартным протоколам SDK и ONVIF
- 32 пользователя (1 администратор и 31 оператор) для управления макс. 4000 устройствами
- Добавление, изменение и удаление местоположения камер в пакетном режиме
- Импорт и экспорт файла конфигурации

▪ Спецификации

Интерфейс	
Сетевой интерфейс	1 × RJ45 auto 100 / 1000 M Ethernet
Wi-Fi	Не поддерживается
Тип интерфейса USB	USB 2.0 × 1
Серийный интерфейс	RS-485, RS-422
Основное	
Питание	DC 12 В (блок питания 220/12В в комплекте)
Потребляемая мощность	≤ 15 Вт
Размеры	435 × 193 × 110 мм (17.13 × 7.60 × 4.33")
Вес брутто	3.42 кг
Рабочая температура	От -10 до +55 °C
Рабочая влажность	От 10 до 90 %
Метод управления	Через сеть, через серийные интерфейсы
Экран	7" LCD
Джойстик	4-осевой джойстик
Аудиовход	
Интерфейс аудиовхода	Стереоразъем 3.5 мм, поддержка аудиосвязи
Аудиовыход	
Тип аудиовыхода	Стереоразъем 3.5 мм, поддержка аудиосвязи
Системные параметры	
Система	OC Linux
Декодирование	
Параметры декодирования	4 × 1080p

▪ Сценарии применения



Английский язык	Русский язык
Network Dome	Купольная IP-камера
Network Camera	IP-камера
Analog Dome	Видеокамера
Network	Сеть
Platform Server	Сервер платформы
DVR	DVR
MVC	MVC
Decoder	Декодер
Analog Matrix Device	Аналоговое матричное устройство
Video wall	Видеостена

▪ Доступные модели

F-KB0001

Правила эксплуатации

1. Устройство должно эксплуатироваться в условиях, обеспечивающих возможность работы системы охлаждения. Во избежание перегрева и выхода прибора из строя не допускается размещение рядом с источниками теплового излучения, использование в замкнутых пространствах (ящик, глухой шкаф и т. п.). Рабочий диапазон температур: от минус 10 до плюс 55 °С.
2. Все подключения должны осуществляться при отключенном электропитании.
3. Запрещена подача на входы устройства сигналов, не предусмотренных назначением этих входов, это может привести к выходу устройства из строя.
4. Не допускается воздействие на устройство температуры свыше плюс 55 °С, источников электромагнитных излучений, активных химических соединений, электрического тока, а также дыма, пара и других факторов, способствующих порче устройства.
5. Конфигурирование устройства лицом, не имеющим соответствующей компетенции, может привести к некорректной работе, сбоям в работе, а также к выходу устройства из строя.
6. Не допускаются падения и сильная тряска устройства.
7. Рекомендуется использование источника бесперебойного питания, во избежание воздействия скачков напряжения или нештатного отключения устройства.

Для получения информации об установке и включении устройства, пожалуйста, обратитесь к Краткому руководству пользователя соответствующего устройства.